

Wie können IntegraTools Windows-Apps offline aktiviert werden?



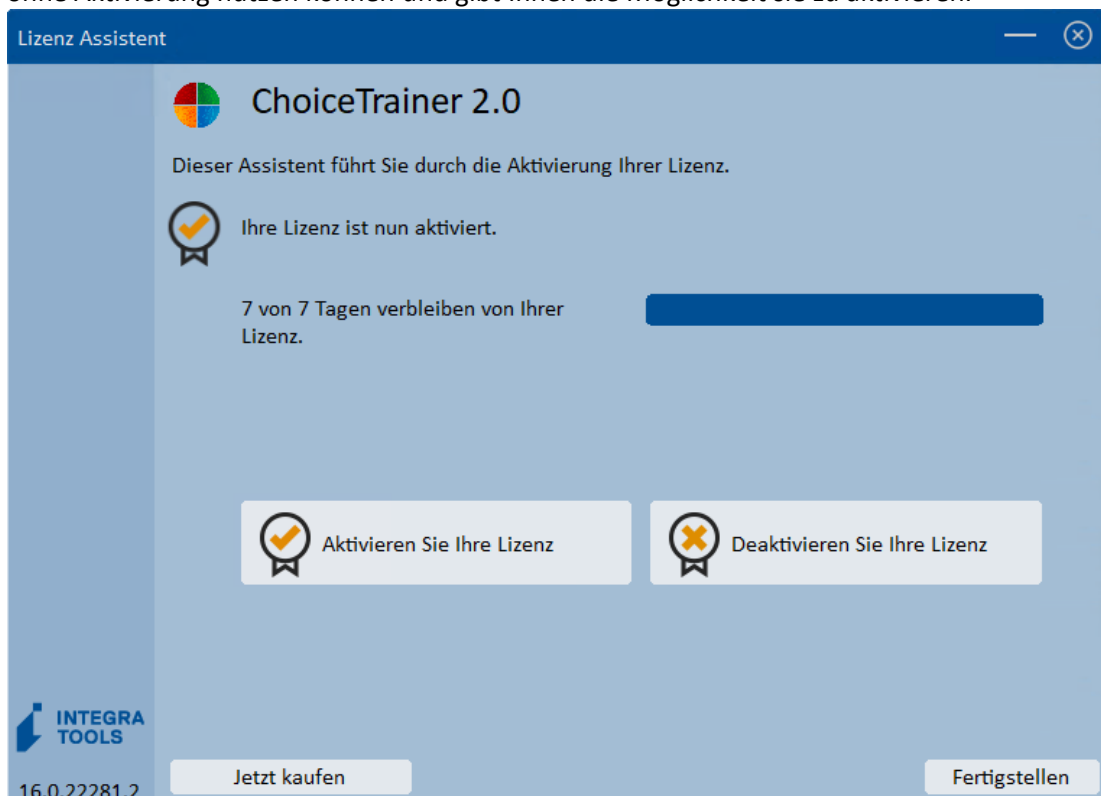
Besitzt der Computer, auf dem die App aktiviert werden soll, keinen Zugang zum Internet oder blockiert eine Firewall den Zugriff der App zum Internet, so besteht die Möglichkeit diese trotzdem ordnungsgemäß zu aktivieren.

Voraussetzungen:

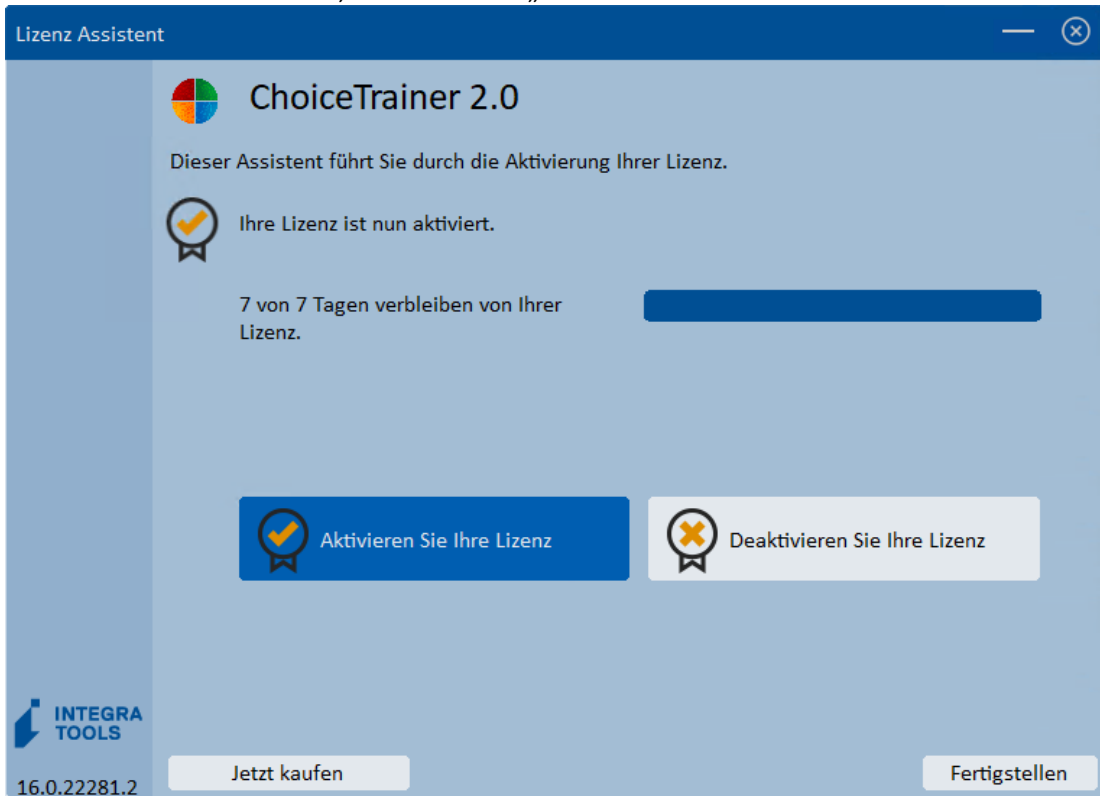
- Sie haben einen Aktivierungsschlüssel für die App erworben.
- Die gewünschte App ist auf dem Computer, auf dem sie aktiviert werden soll, installiert.
- Sie haben ein Gerät, mit dem eine Verbindung zum Internet besteht.

Vorgehen:

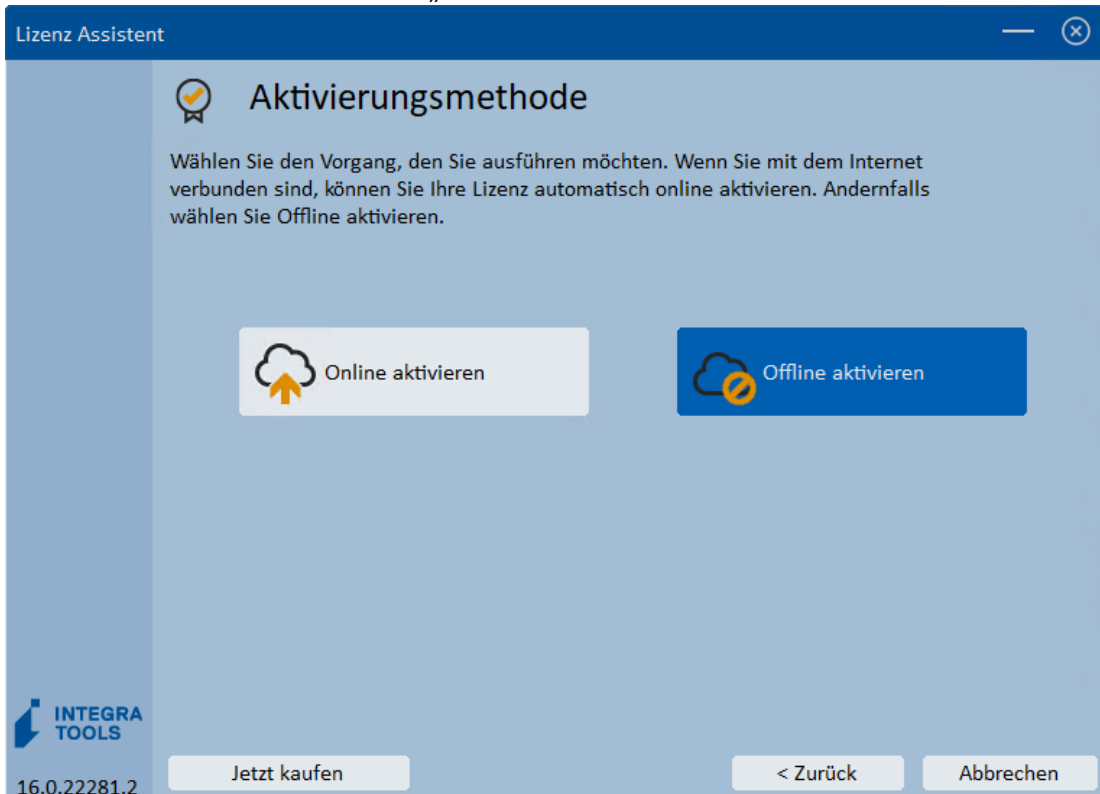
1. Starten Sie die App, die aktiviert werden soll. Solange diese nicht aktiviert wurde, öffnet sich bei jedem Start automatisch der Lizenz Assistent. Dieser zeigt an, wie lange Sie die App noch ohne Aktivierung nutzen können und gibt Ihnen die Möglichkeit sie zu aktivieren.



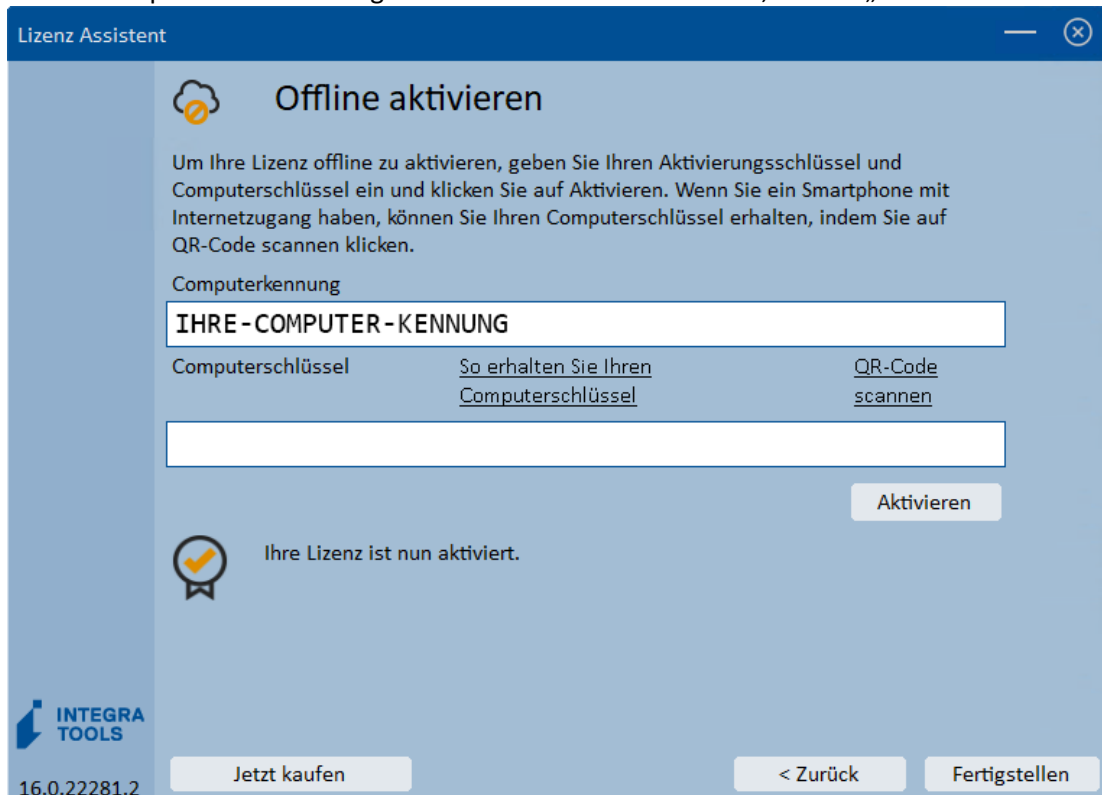
2. Um Ihre Lizenz zu aktivieren, klicken Sie auf „Aktivieren Sie Ihre Lizenz“.



3. Im nächsten Fenster klicken Sie auf „Offline aktivieren“.



4. Notieren Sie sich den Text aus dem Feld „Computererkennung“. Dieser wird in einem der nächsten Schritte benötigt. Wird die Computererkennung hier nicht angezeigt, so kann sie aus den Einstellungen von Windows ausgelesen werden. Öffnen Sie dazu die Windows-Einstellungen und geben Sie im Suchfeld den Begriff „PC-Namen anzeigen“ ein und klicken sie den entsprechenden Eintrag. Notieren Sie sich hier den Text, der bei „Gerätename“ steht.



5. Öffnen Sie anschließend einen Internet-Browser und besuchen Sie folgende Seite: <https://glm3.net/lifetool/qlmcustomersite>



6. Ändern Sie, falls nötig, die Sprache und klicken Sie auf „Aktivieren Sie eine Lizenz“.

INTEGRA TOOLS License Management German

Aktivieren Sie eine Lizenz
Aktivieren Sie eine Lizenz für ein System, das nicht mit dem Internet verbunden ist.

Deaktivieren Sie eine Lizenz
Deaktivieren Sie die Lizenz eines Systems, um die Lizenz auf einem anderen System zu aktivieren.

Holen Sie sich Lizenzinformationen
Erhalten Sie detaillierte Informationen zu Ihrer Lizenz

E-Mail-Lizenzschlüssel
Wenn Sie Ihre Lizenzschlüssel vergessen haben, geben Sie Ihre registrierte E-Mail-Adresse ein und wir senden Ihnen eine E-Mail.

powered by QLM

7. Geben Sie nun im ersten Feld Ihren Aktivierungsschlüssel ein.

INTEGRA TOOLS Offline-Lizenzaktivierung

Geben Sie Ihren Aktivierungsschlüssel und Ihre Computer-ID ein

IHR-AKTIVIERUNGS-SCHLÜSSEL

Computerschlüssel

Generiere eine Lizenzdatei

aktivieren Sie

powered by QLM

8. Wählen Sie beim zweiten Feld die App, für die der Aktivierungsschlüssel erstellt wurde und die aktiviert werden soll.

The screenshot shows the 'Offline-Lizenzaktivierung' (Offline License Activation) window. At the top left is the 'INTEGRA TOOLS' logo. The title 'Offline-Lizenzaktivierung' is centered at the top. Below the title, the instruction 'Geben Sie Ihren Aktivierungsschlüssel und Ihre Computer-ID ein' (Enter your activation key and your computer ID) is displayed. There are three input fields: the first is labeled 'IHR-AKTIVIERUNGS-SCHLÜSSEL' (Your activation key); the second is a dropdown menu currently showing 'ChoiceTrainer 2.0 1.0' and listing other applications like 'AboutNumbers 1.0', 'CatchMe 2.0 1.0', 'ChoiceTrainer AAC 1.0', 'Einkaufen mit dem Euro 1.0', 'Einkaufen mit dem Franken 1.0', 'Erfolgreich Lesen 1.0', 'EYE Train & Learn I 1.0', and 'EYE Train & Learn II 1.0'; the third is labeled 'IHR-PC-KENNUNG' (Your PC ID). A small 'PC' icon is visible to the left of the third field. At the bottom left, it says 'powered by QLM'.

9. Im dritten Feld geben Sie die Computerkennung ein, die Sie vorhin notiert haben und klicken anschließend auf das Feld „aktivieren Sie“.

This screenshot shows the same 'Offline-Lizenzaktivierung' window. The dropdown menu is now closed, and the 'IHR-PC-KENNUNG' field is filled with the text 'Ihre-Computer-Kennung'. To the right of this field is a checkbox labeled 'Generiere eine Lizenzdatei' (Generate a license file), which is currently unchecked. Below the PC ID field is another empty input field labeled 'Computerschlüssel' (Computer key). At the bottom right, there is a prominent orange button labeled 'aktivieren Sie' (activate). At the bottom left, it says 'powered by QLM'.

10. Es wird ein Computerschlüssel erstellt, den Sie sich bitte notieren.

INTEGRA TOOLS Offline-Lizenzaktivierung

Geben Sie Ihren Aktivierungsschlüssel und Ihre Computer-ID ein

IHR-AKTIVIERUNGS-SCHLÜSSEL

ChoiceTrainer 2.0 1.0

IHRE-COMPUTER-KENNUNG

Generiere eine Lizenzdatei

Computerschlüssel

IHR-COMPUTER-SCHLÜSSEL

aktivieren Sie

powered by QLM

11. Gehen Sie nun zurück zum Lizenz Assistenten, geben sie im Feld „Computerschlüssel“ den notierten Computerschlüssel ein und klicken Sie anschließend auf das Feld „Aktivieren“. Sollte die Computererkennung noch nicht eingetragen sein, so geben Sie diese vor dem Klick auf „Aktivieren“ bitte ebenfalls ein.

Lizenz Assistent

Offline aktivieren

Um Ihre Lizenz offline zu aktivieren, geben Sie Ihren Aktivierungsschlüssel und Computerschlüssel ein und klicken Sie auf Aktivieren. Wenn Sie ein Smartphone mit Internetzugang haben, können Sie Ihren Computerschlüssel erhalten, indem Sie auf QR-Code scannen klicken.

Computererkennung

IHRE-COMPUTER-KENNUNG

Computerschlüssel [So erhalten Sie Ihren Computerschlüssel](#) [QR-Code scannen](#)

IHR-COMPUTER-SCHLÜSSEL

Aktivieren

Ihre Lizenz ist nun aktiviert.

INTEGRA TOOLS

16.0.22281.2

Jetzt kaufen < Zurück Fertigstellen

12. Danach ist ihre App aktiviert und kann durch Klick auf „Fertigstellen“ gestartet werden.

Lizenz Assistent

Offline aktivieren

Um Ihre Lizenz offline zu aktivieren, geben Sie Ihren Aktivierungsschlüssel und Computerschlüssel ein und klicken Sie auf Aktivieren. Wenn Sie ein Smartphone mit Internetzugang haben, können Sie Ihren Computerschlüssel erhalten, indem Sie auf QR-Code scannen klicken.

Computerkennung

IHRE - COMPUTER - KENNUNG

Computerschlüssel [So erhalten Sie Ihren Computerschlüssel](#) [QR-Code scannen](#)

IHR - COMPUTER - SCHLÜSSEL

Aktivieren

Ihre Lizenz ist nun aktiviert.

INTEGRA TOOLS

16.0.22281.2

Jetzt kaufen < Zurück Fertigstellen