



Photosync – Anleitung

Die Software Photosync überträgt ganz einfach und rasch Fotos zwischen iPads, Android-Geräten, Macs und PCs, ohne die Bilder in einer Cloud zu speichern.

Einzige Bedingung:

die beiden Geräte sind im selben WLAN und auf beiden ist Photosync installiert und geöffnet

- Apple: App aus dem AppStore laden (ca. 5 €):
<https://itunes.apple.com/at/app/photosync-fotos-%C3%BCbertragen/id415850124>
- Android: App aus dem PlayStore laden (gratis bzw. 2,99 €):
<https://play.google.com/store/apps/developer?id=touchbyte>
- Windows: Companion auf dem PC installieren (gratis!):
<https://www.photosync-app.com/Downloads.html>

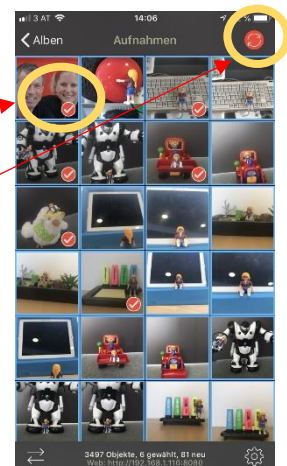
Wir erklären hier die Übertragung zwischen iPad und Windows-Rechner, alle anderen Varianten (zB iPad von/zu Android, Android von/zu Mac, Windows von/zu Android funktionieren ähnlich)

Übertragung der Fotos vom iPad an den PC

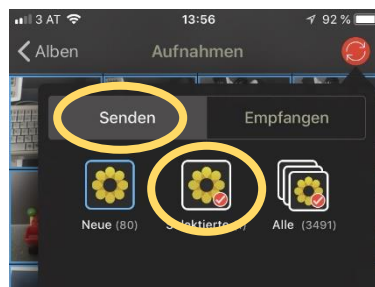
- Photosync-Companion am PC starten
- Photosync-App auf dem iPad starten



- am iPad links den gewünschten Ordner auswählen
- die gewünschten Fotos antippen, diese werden durch ein rotes Hackerl als „ausgewählt“ angezeigt
- rechts oben auf die rote „Übertragen-Schaltfläche“ tippen



- auf „senden“ tippen
- auf „Selektierte“ tippen



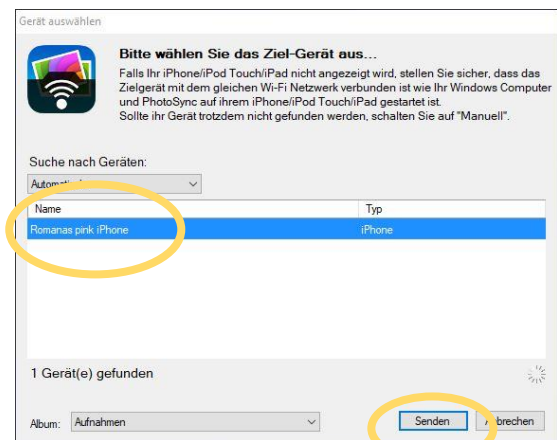
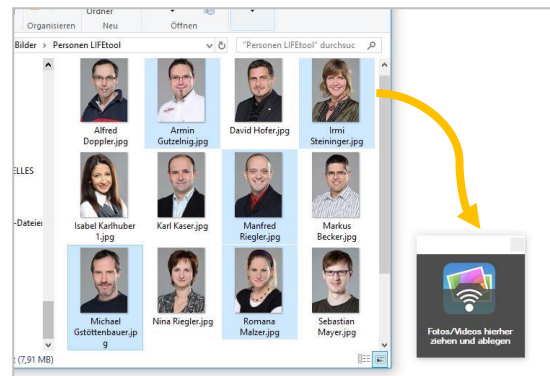
- auf „Computer“ tippen
(alle empfangsbereiten PCs werden angezeigt)
- PC auswählen
- Fotos werden automatisch übertragen



Am Ende der Übertragung öffnet sich automatisch der Ordner am PC in den die Fotos gespeichert wurden (meist eigene Bilder/Photosync/“iPad von XY“/

Übertragung der Fotos von PC an das iPad

- Photosync-Companion am PC starten
- Photosync-App auf dem iPad starten
- am PC gewünschten Ordner öffnen, in dem die Fotos sind,
- die ans iPad übertragen werden sollen
- Fotos am PC auswählen (einzelne Bilder wählen: „Strg“-Taste gedrückt halten und Fotos nacheinander anklicken ODER: „Strg“+“A“ drücken um alle Dateien des Ordners zu wählen)
- Fotos per Drag and drop in das Photosync-Fenster ziehen (mit linker Maustaste markierte Bilder anklicken, Maustaste gedrückt halten, im Photosync-Fenster loslassen)
- Ziel-Gerät auswählen
- unten „senden“ klicken
- Fotos werden übertragen



Was tun, wenn sich die Geräte nicht finden?

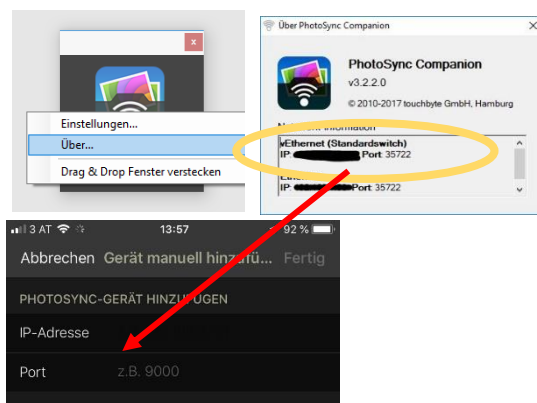
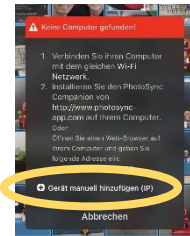
Wenn sich die Geräte nicht finden, kontrollieren Sie als erstes, ob beide Geräte im GLEICHEN WLAN eingeloggt sind und ob auf beiden Geräten die Software installiert und geöffnet ist!

Wenn das iPad den PC nicht findet:

Wenn das iPad den PC nicht findet, öffnet sich ein Fenster, dass kein Computer gefunden wurde. Sie können ihren PC aber ganz einfach manuell hinzufügen, indem sie die IP-Adresse und den Port eingeben.

Wie finden Sie die IP-Adresse des PCs heraus:

- Klicken Sie am PC im PhotoSync Companion-Fenster mit der rechten Maustaste
- wählen im Menü hier „Über ...“ aus
- geben Sie die am PC unter Netzwerk-Informationen angezeigte IP-Adresse
- und den Port am iPad ein
- nun finden sich die beiden Geräte
- die Übertragung kann beginnen



Wenn der PC das iPad nicht findet:

- wählen Sie bei der Suche nach Geräten „manuell“
- und folgen Sie den Anweisungen:
- wählen Sie die „Übertragen-Schaltfläche“ auf Ihrem Gerät (zB iPad)
- wählen Sie „Empfangen“
- dann „Computer“
- geben Sie die am iPad angezeigte Internet-Adresse am PC im Feld ein
- nun finden sich die beiden Geräte
- die Übertragung kann beginnen

